

Réglette - Diffuseur opalin - à rayonnement diffus direct

Boîtier en tôle d'acier profilée rigide, légèrement échancré sur la longueur, le profil de la partie supérieure forme un canal pour câble gainé jusqu'à 5 x 1,5 mm²; Couleur du boîtier blanc signalisation RAL 9016; Répartition de la lumière à rayonnement diffus direct par Diffuseur opalin, version nue, UGR (4H/8H) 26.9. Branchement électrique par bornier de raccordement à 3 pôles avec technique de contacts enfichables..

CARACTÉRISTIQUES

Numéro de commande	16172014100
Numéro EAN	4020863322688
Tarif des douanes	94051190
Marque de certification	IP 20, Classe d'isolation I, Essai au fil incandescent 850°C, F, MM, Intérieur, CE
Degré de résistance aux chocs IK	IK06
Température ambiante	ta 25°C
Durée de la garantie	5 Années

ÉLECTROTECHNIQUE

Ballast	Pilote électronique (1 pièce)
Puissance du système	35W
Tension secteur	230V/50Hz
Disjoncteur (courant de appel)	15 unités/B10, 25 unités/B16, 26 unités/C10, 42 unités/C16
Classe de efficacité énergétique/Source de lumière	C

ÉCLAIRAGISME

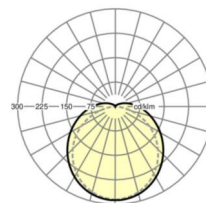
Équipement	LED, Rendu des couleurs/Température de couleur CRI ≥ 80 / 3000K
Tolérance de localisation chromatique (MacAdam)	3SDCM
Flux lumineux nominal	3902lm
Longévité des sources LED	50000h L80/B10 (Tq 25°C)
Efficacité lumineuse du luminaire	112lm/W
UGR trans./long.	26.9 / 24.7

MÉCANIQUE

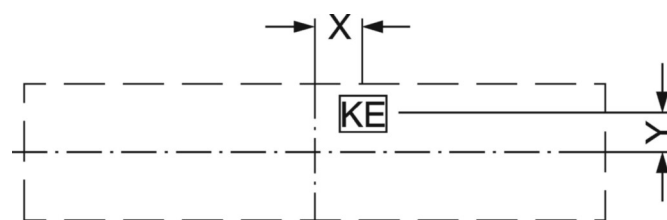
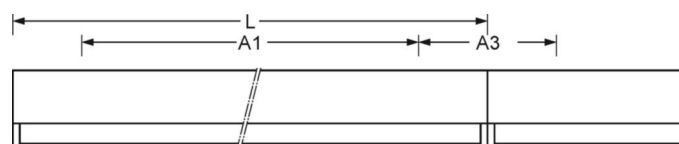
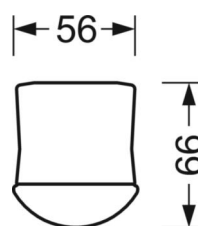
Couleur du boîtier	blanc signalisation RAL 9016
Cotes (Long.xLarg.xH/DxH)	1140mm x 56mm x 66mm
Poids (net)	1.64kg
Entrée de câble KE (X/Y)	0mm/0mm
Type de montage	Montage individuel en saillie au plafond, Montage en saillie au plafond de la bande lumineuse, Montage individuel suspendu, Montage mural, Montage sur meubles, Encastrement dans des meubles

LIEN PROFOND
<https://www.regiolux.de/fr/article/16172014100>


GERMAN
DESIGN
AWARD
SPECIAL
2017



Référence	LED 3800lm 830
ηLB	100 %
Φ ↓/↑	92 % / 8 %
UGR trans./long.	26.9 / 24.7



Dimensions

L	1140 mm	Longueur
B	56 mm	Largeur
H	66 mm	Hauteur
A1	700 mm	Écart de fixation montage individuel
A3	440 mm	Écart de fixation entre les luminaires agencés en bande lumineuse
X	0 mm	Écart entrée de câbles - centre du luminaire sur l'axe X (longitudinal)
Y	0 mm	Écart entrée de câbles - centre du luminaire sur l'axe Y (transversal)
